

küken
KITCHEN & HOME APPLIANCES

MANUAL

DEL USUARIO INSTRUCCIONES DE USO



14.4V ASPIRADOR DE MANO A BATERÍA SECO & HÚMEDO

IDEAL PARA CASAS CON MASCOTAS

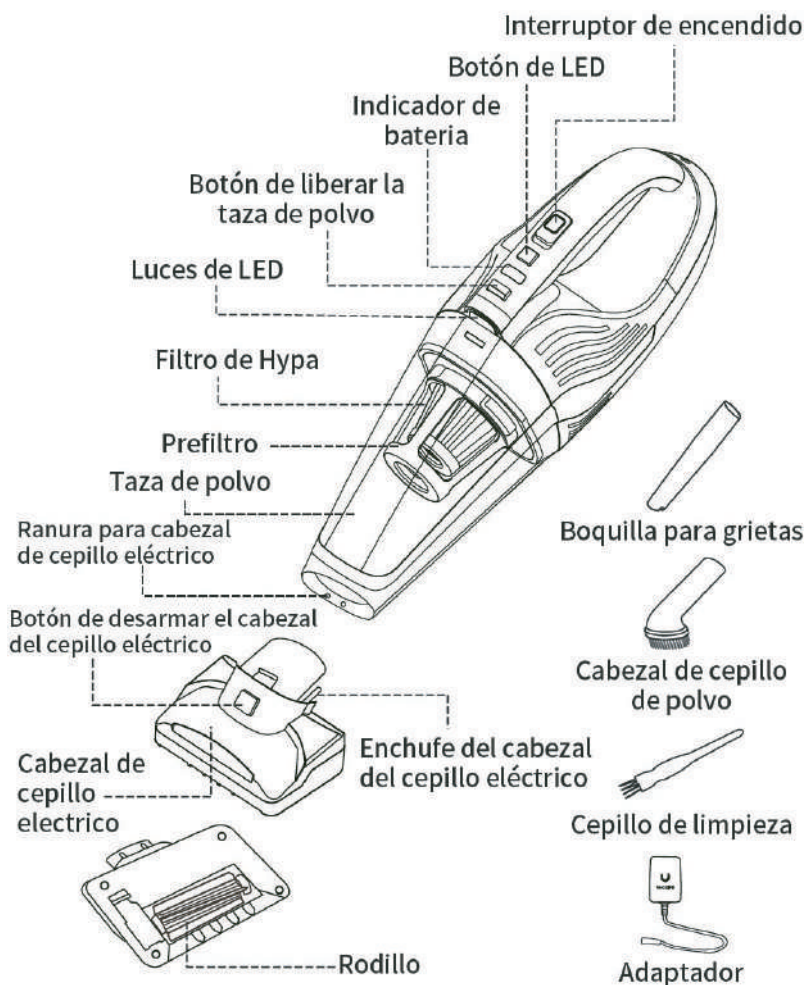
Aspirador de mano a batería

Battery vacuum cleaner

küken
KITCHEN & HOME APPLIANCES

Alfa Dyser, S.L.
Pol. Ind. Anoia C/Cooperativa nº2
08635. Sant Esteve Sesrovires
(Barcelona) España · B-60163441
T. 937831011 · F. 937838487
www.alfadyser.com · alfa@alfadyser.com

PARTES DEL APARATO



PRECAUCIONES

Antes de usarla, haga el favor de verificar si los accesorios están completos y si la aspiradora se estropea. Si existe cualquier daño, contáctenos a tiempo, le ofreceremos los servicios de reemplazo o de reembolso.

ATENCIÓN DE SEGURIDAD

Para evitar cualquier operación inadecuada que causaría los daños a la aspiradora, haga el favor de leer con atención este manual antes de utilizarla por primera vez y de guardarlo para consultas.
 Haga el favor de reservar el producto fuera del alcance de los niños.
 Haga el favor de alejar la aspiradora del fuego y de fuentes de calor, y de evitar la

exposición bajo la luz solar.
 Si encuentra cualquier pieza rota, no use este producto.
 Haga el favor de cargar la completamente antes de su primer uso.
 Haga el favor de aplicar el adaptador original para su carga.
 No toque el cargador ni el cable de alimentación con las manos mojadas.
 No encienda el producto mientras lo carga, instala o desarma.
 No use este producto para limpiar basura húmeda, líquidos corrosivos, inflamables, objetos duros y afilados, etc.
 No desmonte, moje ni limpie su motor sin autorización.
 Haga el favor de desechar este dispositivo según la ley y las normas locales.

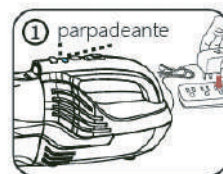
INFORMACIÓN DE ELIMINACIÓN DE RESIDUOS

Los productos VaLife están hechos a partir de materiales reciclables de alta calidad. Recíclelo siempre que sea posible.
 Debe retirarse la batería antes de desechar el producto.
 Deseche o recicle la batería de acuerdo con las ordenanzas o reglamentos locales.
 Deseche la unidad del filtro agotada conforme lo indiquen las ordenanzas y reglamentaciones locales.

CONSEJOS DE OPERACIÓN

Manera de carga

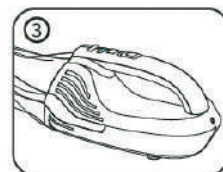
Consejos
 Haga el favor de cargar la completamente antes de su primer uso, y no aplique el adaptador no original para su carga.
 Antes de su carga, haga el favor de asegurar las conexiones correctas entre el dispositivo y el adaptador.
 No encienda el dispositivo durante de su carga.
 Cuando esté completamente cargado, desconecte el adaptador a tiempo.
 Haga el favor de mantener la energía de la batería más de 80% cuando no usamos.



Paso uno: Este producto se apagará automáticamente después de parpadear el indicador de batería en dos minutos constantemente con la baja energía de batería. Haga el favor de cargarlo.

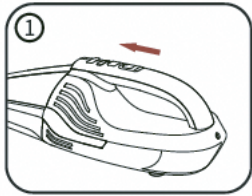


Paso dos: Haga el favor de conectar el producto al adaptador y a una fuente de alimentación hasta que la luz indicadora del adaptador se encienda y se parpadee.

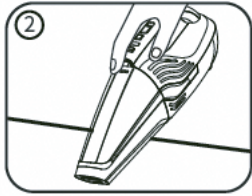


Paso tres: Cuando su carga cumple, la luz del adaptador mantiene encendido. Haga el favor de desechar el enchufe a tiempo.

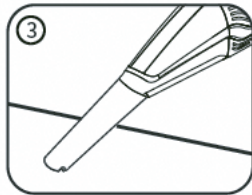
Manera de uso



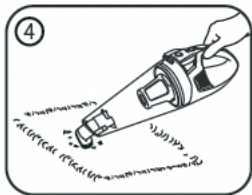
1. Empujar el botón de encendido hacia adelante para encender el producto.



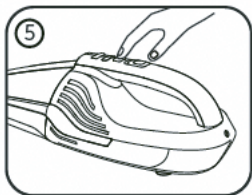
2. Mantener la boquilla paralela a la superficie de limpieza.



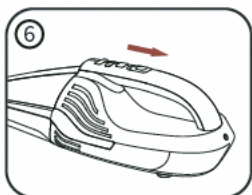
3. Insertar el extremo plano de la boquilla en grietas para limpiar rincones y grietas.



4. Insertar el cabezal del cepillo en la boquilla para limpiar las alfombras y las otras superficies de gamuza.



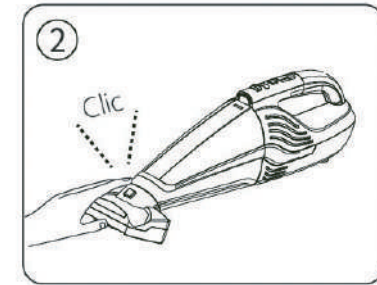
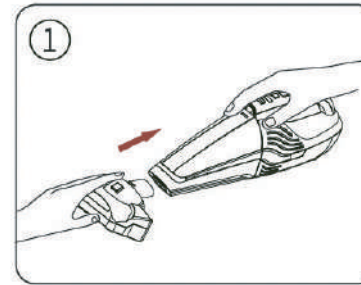
5. Presionar el botón de LED para encender la luz de LED a limpiar las partes oscuras.



6. Empujar el botón de encendido hacia atrás para apagar el producto.

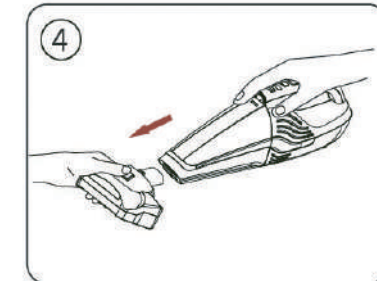
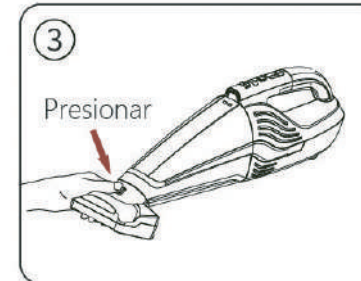
Instalación del cabezal del cepillo

Insertar el cabezal del cepillo eléctrico en la ranura del producto hasta que se escuche un clic.



Desarmadura del cabezal del cepillo

Presionar el botón de desarmar del cabezal del cepillo eléctrico y sacar el cabezal del cepillo.



LIMPIEZA Y MANTENIMIENTO

Limpieza de filtros

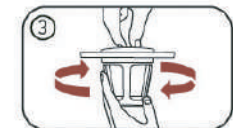
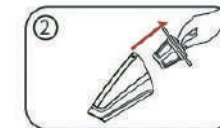
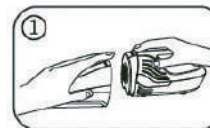
Consejos

Haga el favor de limpiar el filtro en regular para un buen rendimiento de la aspiradora. Si el filtro se daña, haga el favor de contactar con nosotros a tiempo para más ayuda.

Desarmar el filtro

Presionar el botón de desarmar de la tasa de polvo y la retira. Retirar el prefiltro desde la tasa de polvo.

Retirar el filtro de Hype con el giro contrario a las agujas del reloj.

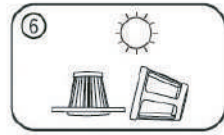


Limpia el filtro

Golpee los filtros para sacudir el polvo primero y luego limpie el polvo fino de los filtros con el cepillo de limpieza.

Lavar el prefiltro y el filtro de Hype.

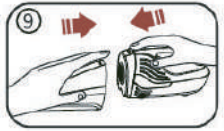
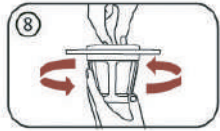
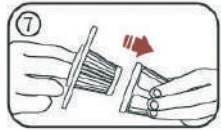
Secar el filtro de Hype al aire el filtro.



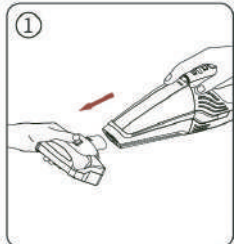
Instalar el filtro de nuevo

Cuando los dos filtros estén completamente secos, coloque el filtro HEPA en el prefiltro y gire en el sentido de las agujas del reloj para atornillarlos.

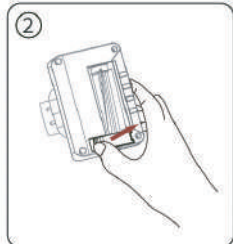
Colocar el filtro en la tasa de polvo, presionar el botón de librar y apuntarla con el cuerpo de la aspiradora para su montaje completo.



Limpieza de cabezales de cepillos eléctricos



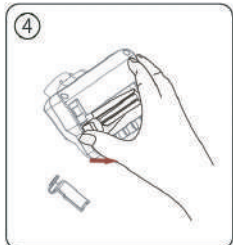
Paso uno: Presionar el botón de desarmar y retirar el cabezal del cepillo eléctrico.



Paso dos: Tirar del botón y retirar el rodillo.



Paso tres: Lavar el rodillo.



Paso cuatro: Colocar el rodillo en el cabezal del cepillo eléctrico después de secarlo completamente.

DATOS TÉCNICOS:

Potencia: 75W

Aspiración: 5kpa

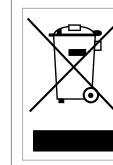
Capacidad del depósito: 0,6L

Batería: 2000mah x 4

Voltaje: 14,4 V

Tiempo de carga: 3-4horas

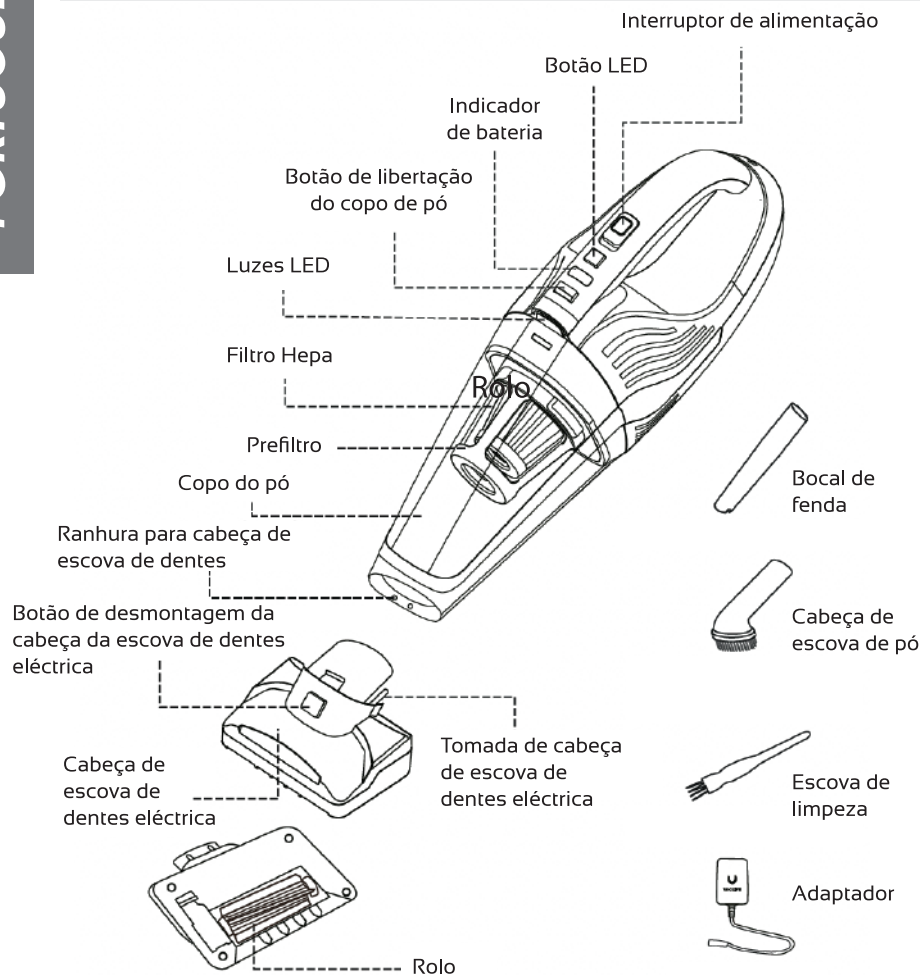
Tiempo de trabajo: 20min.



INFORMATION TO USERS

According to the European Directives 2002/95/EC, 2002/96/EC and 2003/108/EC on the reduction of the use of hazardous substances in electrical equipment and on the disposal of waste, the crossed-out symbol on the container on the appliance indicates that the product, at the end of its useful life, must be disposed of separately from other waste. The user must therefore hand over the appliance, when it is no longer in use, to the appropriate separate collection points for electronic and electrotechnical waste, or must return it to the retailer when purchasing a new appliance of an equivalent type, or when exchanging another one. The appropriate separate collection of unused equipment for subsequent recycling, treatment and environmentally compatible disposal helps to avoid possible negative effects on the environment and on health, and promotes the recycling of the materials of which the equipment is composed; improper disposal of the product by the user will result in the application of the penalties provided for by law.

PARTES DO APARELHO



PRECAUÇÕES

Antes de usar, verificar se os acessórios estão completos e se o aspirador de pó está danificado. Se houver algum dano, por favor contacte-nos a tempo, oferecer-lhe-emos os serviços de substituição ou reembolso.

ATENÇÃO À SEGURANÇA

Para evitar qualquer operação inadequada que possa causar danos no aspirador de pó, leia atentamente este manual antes de o utilizar pela primeira vez e guarde-o para referência futura.
 Por favor, manter o produto fora do alcance das crianças.
 Por favor, manter o aspirador de pó longe de fontes de fogo e calor, e evitar a exposição à

luz solar.

Se encontrar alguma peça partida, não utilize este produto.

Por favor, carregue-o completamente antes da primeira utilização.

Por favor utilizar o adaptador original para carregamento.

Não tocar no carregador e no cabo de alimentação com as mãos molhadas.

Não ligar o produto enquanto estiver a carregar, instalar ou desmontar.

Não utilizar este produto para limpar lixo molhado, líquidos corrosivos, inflamáveis, objectos duros e afiados, etc.

Não desmontar, molhar ou limpar o seu motor sem autorização.

Descarte este dispositivo em conformidade com as leis e regulamentos locais.

INFORMAÇÃO SOBRE ELIMINAÇÃO DE RESÍDUOS

Os produtos Kuken são fabricados a partir de materiais recicláveis de alta qualidade. Reciclar sempre que possível. a bateria deve ser retirada antes de eliminar o produto. eliminar ou reciclar a bateria de acordo com as normas ou regulamentos locais. eliminar a unidade esgotada filter conforme as normas e regulamentos locais.

DICAS OPERACIONAIS

Forma de carregamento

Aconselhamento

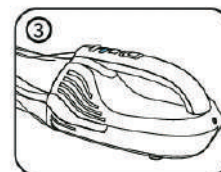
Por favor, carregue-o completamente antes da primeira utilização, e não aplique o adaptador não original para carregar. antes de carregar, assegure-se de que as ligações correctas entre o dispositivo e o adaptador. não ligue o dispositivo durante o carregamento. quando estiver completamente carregado, desligue o adaptador a tempo. por favor, mantenha a energia da bateria mais do que % quando não estiver a ser utilizada.



Passo um: Este produto desliga-se automaticamente após piscar o indicador de bateria em dois minutos constantemente com pouca energia de bateria. Por favor, carregue-o.

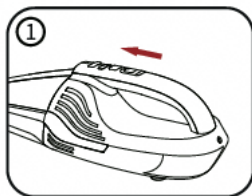


Segunda etapa: Ligar o produto ao adaptador e a uma fonte de alimentação até que a luz indicadora no adaptador esteja acesa e a piscar.

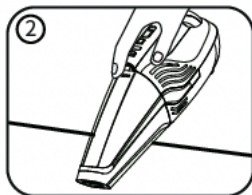


Terceiro passo: Quando a sua carga é cumprida, a luz do adaptador continua a acender-se. Por favor, descarte a ficha a tempo.

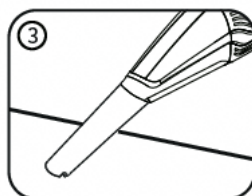
Modo de utilização



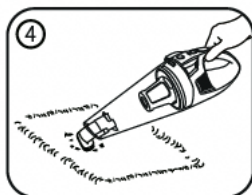
1. Premir o botão de alimentação para a frente para ligar o produto.



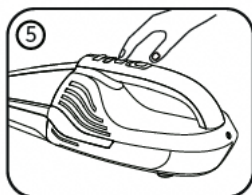
2. manter o bocal paralelo à superfície de limpeza.



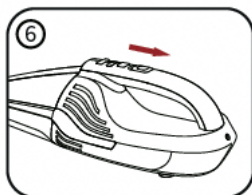
3. Inserir a extremidade plana do bocal em fendas para limpar recantos e guinchos.



4. Inserir a cabeça da escova no bocal para limpar tapetes e outras superfícies de camurça.



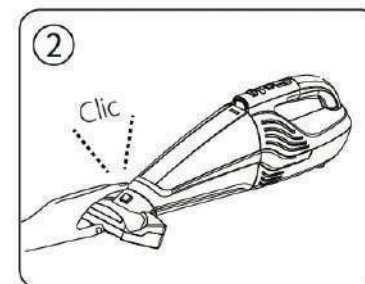
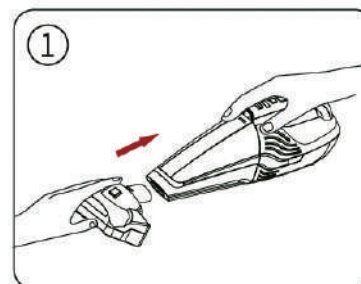
5. Premir o botão LED para ligar a luz LED para limpar as partes escuras.



6. Premir o botão de ligar/desligar para trás para desligar o produto.

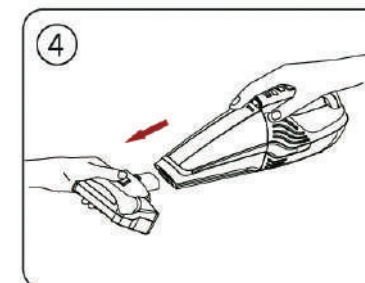
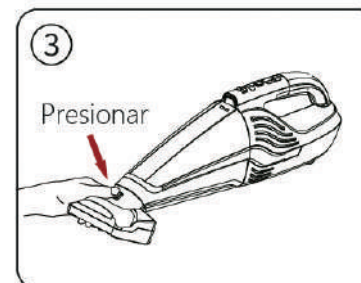
Instalação da cabeça da escova

Inserir a cabeça da escova de dentes eléctrica na ranhura do produto até ouvir um clique.



Desmontagem da cabeça de escova

Pressionar o botão de desmontagem na cabeça da escova de dentes eléctrica e remover a cabeça da escova.



LIMPEZA E MANUTENÇÃO

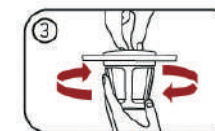
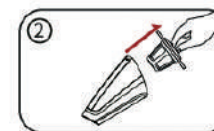
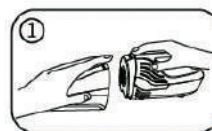
Limpeza filters

Dicas

Limpar regularmente o filter para um bom desempenho do aspirador de pó. Se o filter for danificado, por favor contacte-nos a tempo de obter mais assistência.

Desmontagem do filter

Premir o botão de desmontagem no copo do pó e removê-lo. Remover o prefilter do copo do pó. Remover o filter do Hpa com rotação no sentido contrário ao dos ponteiros do relógio.

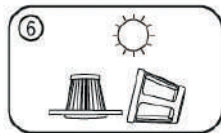


Limpeza do filtro

Bater no filters para sacudir primeiro o pó e depois limpar o pó finally a partir do filters com a escova de limpeza.

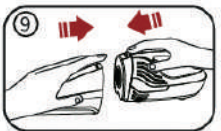
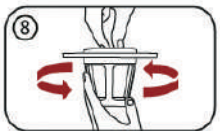
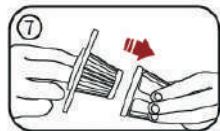
Lavar a Hypa prefilter e filter.

Secar ao ar a Hypa filter e o filter.

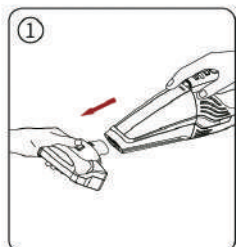


Instalar novamente o filter.

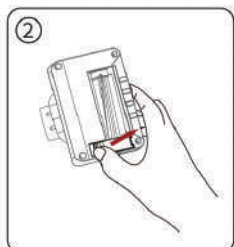
Quando os dois filters estiverem completamente secos, colocar o HEPA filter no prefilter e rodar no sentido dos ponteiros do relógio para os aparafusar. Colocar o filter no copo do pó, premir o botão de libertação e apontar com o corpo de vácuo para uma montagem completa.



Limpeza das cabeças das escovas de dentes eléctricas



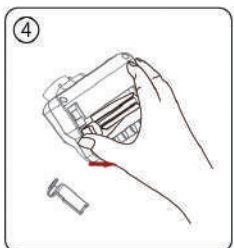
Primeiro passo: premir o botão de desmontagem e remover a cabeça da escova de dentes eléctrica.



Segundo passo: Puxar o botão e remover o rolo.



Terceiro passo: Lavar o rolo.



Passo quatro: Colocar o rolo na cabeça da escova eléctrica depois de a secar completamente.

DADOS TÉCNICOS:

Potência: 75W

Aspiração: 5kpa

Capacidade do tanque: 0,6L

Bateria: 2000mah x 4

Voltagem: 14.4V

Tempo de carregamento: 3-4 horas

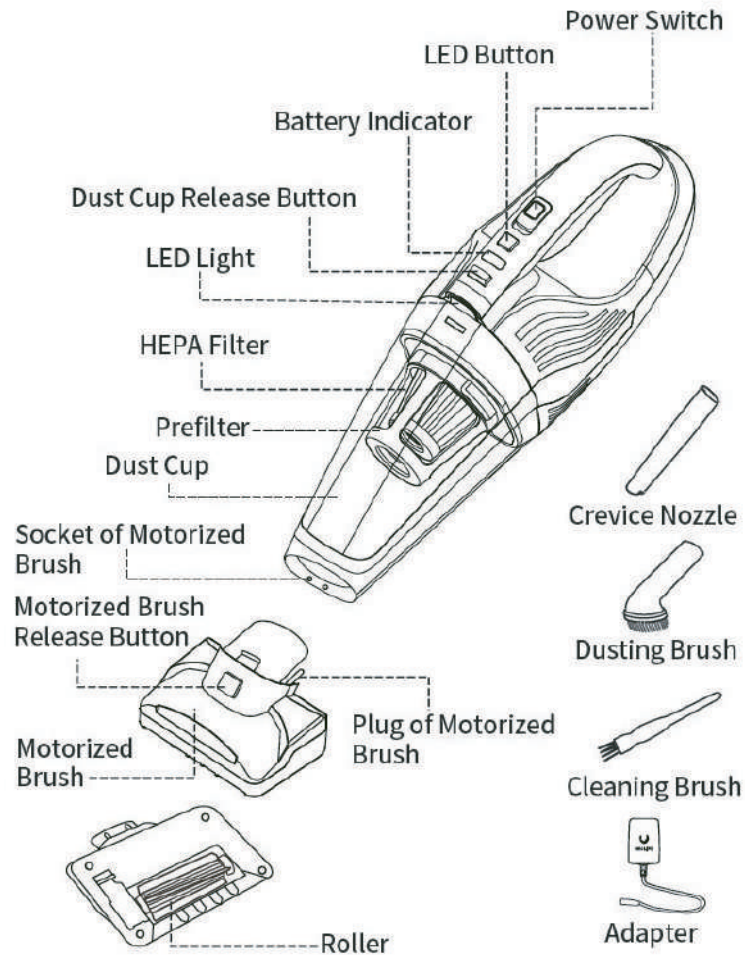
Tempo de trabalho: 20min.



INFORMAÇÃO AOS UTILIZADORES

De acordo com as Directivas Europeias 2002/95/CE, 2002/96/CE e 2003/108/CE relativas à redução da utilização de substâncias perigosas em equipamentos eléctricos e à eliminação de resíduos, o símbolo riscado no recipiente do aparelho indica que o produto, no fim da sua vida útil, deve ser eliminado separadamente dos outros resíduos. O utilizador deve portanto entregar o aparelho, quando este já não estiver a ser utilizado, ao centro de recolha selectiva apropriado para resíduos electrónicos e electotécnicos, ou devolvê-lo ao retalhista ao adquirir um novo aparelho de tipo equivalente, ou ao trocar outro aparelho. A recolha separada adequada de equipamento não utilizado para posterior reciclagem, tratamento e eliminação compatível com o ambiente ajuda a evitar possíveis efeitos negativos no ambiente e na saúde, e promove a reciclagem dos materiais de que o equipamento é composto; a eliminação inadequada do produto pelo utilizador resultará na aplicação das sanções previstas por lei.

PARTES DEL APARATO



PRECAUTIONS

Before use, please check if the accessories are complete and if the hoover is damaged. If there is any damage, please contact us in time, we will offer you the replacement or refund services.

SAFETY ATTENTION

To avoid any improper operation which would cause damage to the hoover, please read this manual carefully before using it for the first time and keep it for reference.
 Please keep the product out of the reach of children.
 Please keep the hoover away from fire and heat sources, and avoid exposure to sunlight.
 If you find any broken parts, do not use this product.

Please charge it fully before first use.
 Please use the original adapter for charging.
 Do not touch the charger and power cord with wet hands.
 Do not turn on the product while charging, installing or disassembling.
 Do not use this product to clean up wet rubbish, corrosive liquids, inflammables, hard and sharp objects, etc.
 Do not disassemble, wet or clean your engine without authorization.
 Please dispose of this device in accordance with local laws and regulations.

DISPOSAL INFORMATION

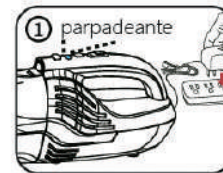
Kuken products are made from high quality recyclable materials. Recycle whenever possible.
 The battery must be removed before disposal.
 Dispose or recycle the battery in accordance with local ordinances or regulations.
 Dispose of the exhausted filter unit as directed by local ordinances and regulations.

OPERATING TIPS

How to charge

Tips

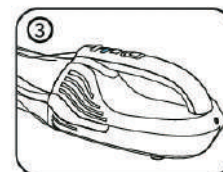
Please charge the battery fully before its first use, and do not apply the non-original adapter for charging.
 Before charging, please ensure proper connections between the device and the adapter.
 Do not turn on the device during charging.
 When fully charged, disconnect the adapter in time.
 Please keep the battery power longer than when not in use.



Step one: This product will automatically turn off after blinking the battery indicator in two minutes constantly with low battery power. Please charge it.

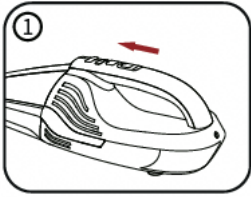


Step two: Please connect the product to the adapter and a power source until the adapter indicator light turns on and flashes blinking.

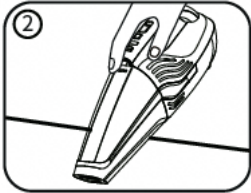


Step Three: When your charge is complete, the light on the adaptor will keep glowing. Please discard the plug in time.

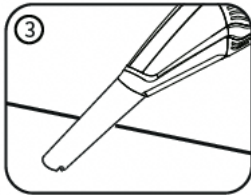
Mode of use



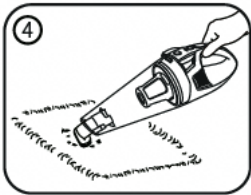
1. Push the power button forward to turn the product on.



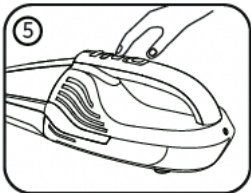
2. Keep the nozzle parallel to the cleaning surface.



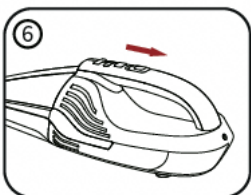
3. Insert the flat end of the nozzle into crevices to clean nooks and crannies.



4. Insert the brush head into the nozzle to clean carpets and other suede surfaces.



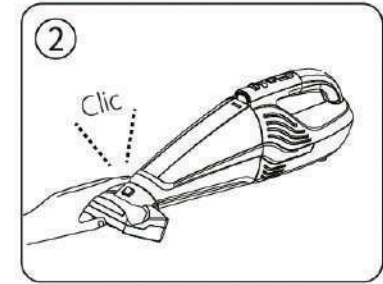
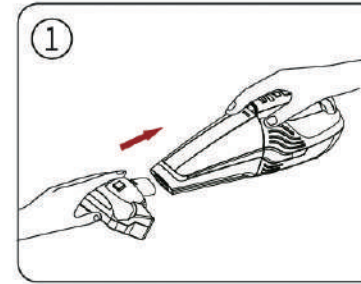
5. Press the LED button to turn on the LED light to clean dark parts.



6. Push the power button backwards to turn off the product.

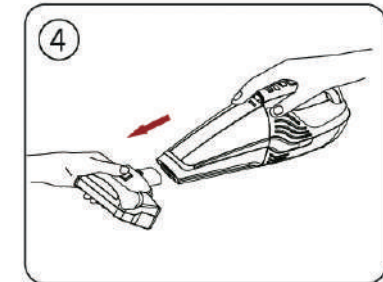
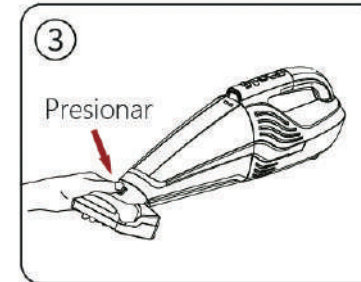
Installation of the brush head

Insert the electric toothbrush head into the groove of the product until you hear a click.



Brush head disassembly

Press the disassemble button on the electric toothbrush head and remove the brush head.



CLEANING AND MAINTENANCE

Cleaning filters

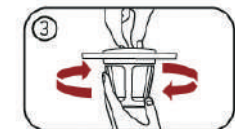
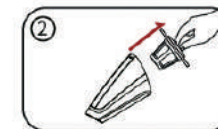
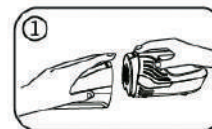
Tips

Please clean the filter on regular basis for good performance of the Hoover.
If the filter is damaged, please contact us in time for further assistance.

Disassembling the filter

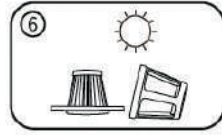
Press the disassemble button on the dust cup and remove it. Remove the prefilter from the dust cup.

Remove the filter from Hypa with a counterclockwise rotation.



Cleaning the filter

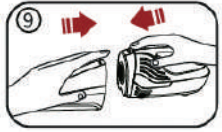
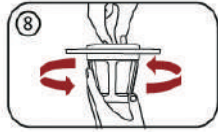
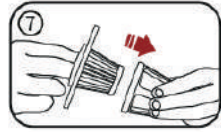
Tap the filters to shake off the dust first and then clean the dust finally from the filters with the cleaning brush. Wash the Hypa prefilter and filter. Air dry the Hypa filter the filter.



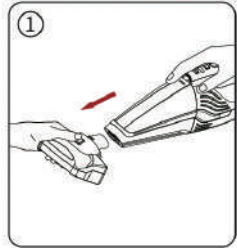
Install the filter again.

When the two filters are completely dry, place the HEPA filter into the prefilter and turn clockwise to screw them together.

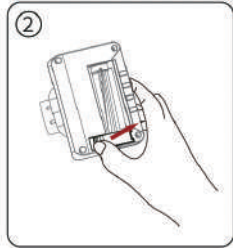
Place the filter on the dust cup, press the release button and point it with the vacuum body for complete assembly.



Cleaning of electric toothbrush heads



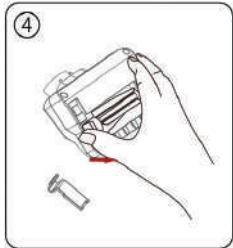
Step one: Press the disassemble button and remove the electric toothbrush head.



Step two: Pull the button and remove the roller.



Step three: Wash the roller.



Step four: Place the roller on the electric brush head after drying it completely.

TECHNICAL DATA:

Power: 75W

Aspiration: 5kpa

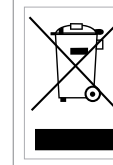
Tank capacity: 0,6L

Battery: 2000mah x 4

Voltage: 14,4V

Charging time: 3-4 hours

Working time: 20min.



INFORMATION TO USERS

According to the European Directives 2002/95/EC, 2002/96/EC and 2003/108/EC on the reduction of the use of hazardous substances in electrical equipment and on the disposal of waste, the crossed-out symbol on the container on the appliance indicates that the product, at the end of its useful life, must be disposed of separately from other waste. The user must therefore hand over the appliance, when it is no longer in use, to the appropriate separate collection points for electronic and electrotechnical waste, or must return it to the retailer when purchasing a new appliance of an equivalent type, or when exchanging another one. The appropriate separate collection of unused equipment for subsequent recycling, treatment and environmentally compatible disposal helps to avoid possible negative effects on the environment and on health, and promotes the recycling of the materials of which the equipment is composed; improper disposal of the product by the user will result in the application of the penalties provided for by law.